



# Jumalanpalveluselämän erityiskoulutus



Kirkon  
koulutuskeskus

# Jumalanpalveluselämän erityiskoulutus

Kirkon koulutuskeskuksen (KK) järjestämät jumalanpalveluskurssit jäsenyvät itsenäisinä moduuleina osaksi jumalanpalveluselämän erityiskoulutusta (45 op). Koulutus on erityisesti papeille ja kanttoreille, mutta jotkut kurssit on suunnattu myös muille työntekijöille.

Erytyiskoulutus rakentuu Syvemmälle messuun -kurssille, jonka käymistä suositetaan ennen muille kursseille osallistumista.

**Seuraavia erityiskoulutukseen kuuluvia kursseja järjestetään toistuvasti:**



Syvemmälle  
messuun  
(14 op)

- jumalanpalvelus  
ja -käytäntö

Kirkolliset  
toimitukset  
(12 op)

- toimitusten  
teologia ja  
käytäntö

Saarnakurssi  
(16 op)

- saarnataito

Sisään  
jumalanpalvelus-  
elämään  
(11 op)

- jumalanpalvelus-  
kasvatus

# Syvennämälle messuun Jumalanpalveluselämän erityiskurssi

Syvennämälle messuun -kurssi johdattaa sinut kirkkomme jumalanpalveluselämän rikkaaseen maailmaan.

## Osallistuja

- syventää tietojaa jumalanpalveluksen merkityksestä ja sisällöistä
- harjaantuu messun sisältölähtöisessä suunnittelussa
- saa valmiuksia jumalanpalveluselämän kehittämiseen niin, että kirkon traditio, paikalliset perinteet ja nyky-päivän tilanne punoutuvat yhteen
- saa virikkeitä juhla-aikojen jumalanpalveluselämän kehittämiseen
- oivaltaa musiikin, kuvan ja tilan merkityksen jumalanpalvelusten suunnittelussa ja toteutuksessa
- kehittyä jumalanpalveluselämässä tarvittavissa yhteistyötaitoissa
- saa virikkeitä ekumeenisista näkökulmista
- toteuttaa seurakunnan jumalanpalveluselämää edistävän kehittämishankkeen
- saa valmiuksia toimia jumalanpalveluskoulutuksen resurssihenkilönä.

Koulutus kestää noin vuoden.



LÄHIJAKSO 1  
5 pv



Työpaja



LÄHIJAKSO 2  
5 pv (sis. retriitin)



Työpaja



LÄHIJAKSO 3  
5 pv



Mahdollinen  
opintomatka



# Kirkollisten toimitusten kurssi

Kurssilla saat valmiuksia toimitusten hoitamiseen sisällöllisesti vaikuttavalla ja toteutustavoiltaan koskettavalla tavalla.

Kutakin toimitusta lähestytään sisällön ja merkityksen, historian ja tämän päivän näkökulmista.

## Osallistuja

- sisäistää toimitusten luonteen ja merkityksen
- ymmärtää toimitusten merkityksen seurakuntalaiselle
- kehittyä kasuaalipuheen pitämisessä
- saa valmiuksia toimituskeskusteluihin
- harjaantuu ilmaisutaidoissaan
- toteuttaa kirkollisia toimituksia edistävän kehittämishankkeen
- saa valmiuksia toimia jumalanpalveluskoulutuksen resurssihenkilönä.

Koulutus kestää runsaan vuoden.



LÄHIJAKSO 1



Työpaja



LÄHIJAKSO 2



LÄHIJAKSO 3



Työpaja



LÄHIJAKSO 4




# Saarnakurssi

Saarnakurssi perehdyttää papin virassa keskeiseen saarnataitoon. Saarnaa lähestytään saarnatekstin, kirkkovuoden ajankohdan ja jumalanpalveluskontekstin näkökulmista. Kurssilla paneudutaan myös puhetaidon ja erilaisten saarnaamistapojen kysymyksiin.


## Osallistuja

- rakentaa hermeneuttista kokonaisnäkemyksiä, jossa raamattu- ja jumalanpalvelusteologia sekä kirkon traditio ja nykypäivän tilanne punoutuvat yhteen
- mieltää saarnan osana jumalanpalveluksen kokonaisuutta ja kirkkovuoden kulkua
- kehittää saarnaamistavassa, jossa saarnan ”asia” ja konteksti ovat aidossa vuorovaikutuksessa keskenään
- tutustuu klassiseen retoriikkaan ja sen soveltamiseen saarnaprosessin eri vaiheissa
- harjaantuu puhe- ja ilmaisutaidoissaan
- saa virikkeitä homiletiikan ekumeenisista näkökulmista
- saa tukea ja virikkeitä kollegoilta vertaisryhmätyöskentelyssä
- saa tukea kasvuunsa kristittyinä ja pappina
- saa valmiuksia toimia hiippakunnallisena saarna-koulutuksen resurssihenkilönä.


Koulutus kestää runsaan vuoden.




LÄHIJAKSO 1  
3 pv




Työpaja  
1 pv




LÄHIJAKSO 2  
4 pv




LÄHIJAKSO 3  
- sisältää retriitin, 4 pv




LÄHIJAKSO 4  
3 pv



Työpaja  
1 pv



LÄHIJAKSO 5  
4 PV



# Sisään jumalanpalveluselämään

Sisään jumalanpalveluselämään -kurssi innostaa jumalanpalveluskasvatuksen toteuttamiseen omassa työssä. Kurssi on tarkoitettu lapsi-, nuoriso- ja diakoniatyöntekijöille sekä papeille ja kanttoreille.

## Osallistuja

- perehtyy tapoihin, joilla voi auttaa ihmisiä elämänkaaren eri vaiheissa kasvamaan sisään kirkon monipuoliseen jumalanpalveluselämään
- hahmottaa ja osaa käyttää spiritualiteetin, teologian, kasvatuksen ja musiikin avaamia näkökulmia jumalanpalveluselämään ohjaamisessa
- oppii erilaisia tapoja toteuttaa jumalanpalvelus-, ehtoollis- ja virsikasvatusta yhteistyössä eri työntekijöiden kanssa
- edistää omassa seurakunnassaan kehittämishankkeensa avulla jumalanpalveluselämään kasvamista ja kasvatusta
- perehtyy aiheeseen liittyvään kirjallisuuteen ja musiikkiin.

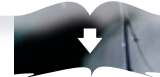
Koulutus kestää noin vuoden.



LÄHIJAKSO 1  
4 pv



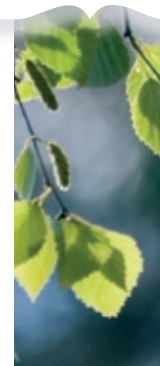
Työpaja  
1 pv



LÄHIJAKSO 2  
4 pv



LÄHIJAKSO 3  
4 pv



# Koulutusten järjestäjistä

Kirkon koulutuskeskus on Suomen evankelis-luterilaisen kirkon Kirkkohallituksen Järvenpäässä toimiva yksikkö. Jumalanpalvelus ja yhteiskunta on Kirkkohallituksen Helsingissä toimiva yksikkö.

## Tiedustelut

Jumalanpalveluselämän kouluttaja  
*Osmo Vatanen*  
osmo.vatanen@evl.fi  
puh. 050 326 8259

## Ilmoittautuminen ja hintatiedot

sähköisen koulutuskalenterin kautta  
[sakasti.evl.fi/koulutus](http://sakasti.evl.fi/koulutus)



Ulkoasu: Annexus/Marsa Pihlaja. Kuvat: Annexus, Terhi Mäkeläinen, Antti Tiainen





## Kirkon koulutuskeskus

[sakasti.evl.fi/koulutus](http://sakasti.evl.fi/koulutus)  
[koulutuskeskus@evl.fi](mailto:koulutuskeskus@evl.fi)  
puh. 040 1425 176  
Järvenpääntie 640 S  
04400 Järvenpää